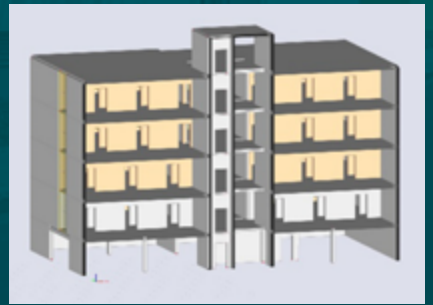


Neubau TZH Gästehaus, Braunschweig



Tragwerksplanung und Baustatik seit über 70 Jahren.

Projektleitung	Dipl.-Ing. Kerstin Wickinger
Zeitraum	2018–2022
Leistungsphasen	Tragwerksplanung Lph. 1–6 & 8
Baukosten	3,73 Mio. €, brutto (KGR 300+400)
Bruttogeschossfläche	2.673 m ²
Auftraggeber	Handwerkskammer Braunschweig-Lüneburg-Stade



W+S WESTPHAL Ingenieurbüro für Bautechnik GmbH

Dessaustraße 5

38124 Braunschweig

Telefon: +49 531 238090

info@ws-westphal.de

www.ws-westphal.de



Eine Tochtergesellschaft von

